

สรุปรายงานปริมาณการใช้น้ำประปาคณะวิศวกรรมศาสตร์

ประจำเดือนมกราคม

ลำดับ	อาคาร	ปริมาณการใช้น้ำ (UNIT)						
		ม.ค 65	ม.ค 66	ม.ค 67	เฉลี่ย ม.ค	เปรียบเทียบ ม.ค 65	เปรียบเทียบ ม.ค 66	เปรียบเทียบเฉลี่ย ม.ค
1	มิเตอร์หน้า ส.ไฟฟ้า	598	500	404	501	ลด 194 (32.4%)	ลด 96 (19.2%)	ลด 97 (19.3%)
2	มิเตอร์อาคารบริหาร	727	979	1,005	904	เพิ่ม 278 (38.2%)	เพิ่ม 26 (2.7%)	เพิ่ม 101 (11.2%)
3	มิเตอร์อาคารวิจัยฯ	207	311	404	307	เพิ่ม 197 (95.2%)	เพิ่ม 93 (29.9%)	เพิ่ม 97 (31.5%)
รวมทุกอาคารของคณะฯ		1,532	1,790	1,813	1,712	เพิ่ม 281 (18.3%)	เพิ่ม 23 (1.3%)	เพิ่ม 101 (5.9%)
ค่าน้ำประปารวมเป็นเงิน (บาท)		43,512						

ประจำเดือนกุมภาพันธ์

ลำดับ	อาคาร	ปริมาณการใช้น้ำ (UNIT)						
		ก.พ 65	ก.พ 66	ก.พ 67	เฉลี่ย ก.พ	เปรียบเทียบ ก.พ 65	เปรียบเทียบ ก.พ 66	เปรียบเทียบเฉลี่ย ก.พ
1	มิเตอร์หน้า ส.ไฟฟ้า	661	620	-				
2	มิเตอร์อาคารบริหาร	795	1,156	1,021	991	เพิ่ม 226 (28.4%)	ลด 135 (11.7%)	เพิ่ม 30 (3.1%)
3	มิเตอร์อาคารวิจัยฯ	355	265	550	390	เพิ่ม 195 (54.9%)	เพิ่ม 285 (107.5%)	เพิ่ม 160 (41%)
รวมทุกอาคารของคณะฯ		1,811	2,041					
ค่าน้ำประปารวมเป็นเงิน (บาท)		-						

ประจำเดือนมีนาคม

ลำดับ	อาคาร	ปริมาณการใช้น้ำ (UNIT)						
		มี.ค 65	มี.ค 66	มี.ค 67	เฉลี่ย มี.ค	เปรียบเทียบ มี.ค 65	เปรียบเทียบ มี.ค 66	เปรียบเทียบเฉลี่ย มี.ค
1	มิเตอร์หน้า ส.ไฟฟ้า	720	478	-				
2	มิเตอร์อาคารบริหาร	635	1,099	986	907	เพิ่ม 351 (55.3%)	ลด 113 (10.3%)	เพิ่ม 79 (8.8%)
3	มิเตอร์อาคารวิจัยฯ	341	328	323	331	ลด 18 (5.3%)	ลด 5 (1.5%)	ลด 8 (2.3%)
รวมทุกอาคารของคณะฯ		1,696	1,905					

ค่าน้ำประปารวมเป็นเงิน (บาท)

-

ปริมาณการใช้น้ำสะสมประจำเดือน มกราคม-มีนาคม

ลำดับ	อาคาร	ปริมาณการใช้น้ำ (UNIT)						
		ม.ค-มี.ค 65	ม.ค-มี.ค 66	ม.ค-มี.ค 67	เฉลี่ย ม.ค-มี.ค	เปรียบเทียบ ม.ค-มี.ค 65	เปรียบเทียบ ม.ค-มี.ค 66	เปรียบเทียบเฉลี่ย ม.ค-มี.ค
1	มิเตอร์หน้า ส.ไฟฟ้า	1,979	1,598					
2	มิเตอร์อาคารบริหาร	2,157	3,234	3,012	2,801	เพิ่ม 855 (39.6%)	ลด 222 (6.9%)	เพิ่ม 211 (7.5%)
3	มิเตอร์อาคารวิจัยฯ	903	904	1,277	1,028	เพิ่ม 374 (41.4%)	เพิ่ม 373 (41.3%)	เพิ่ม 249 (24.2%)
รวมทุกอาคารของคณะฯ		5,039	5,736					

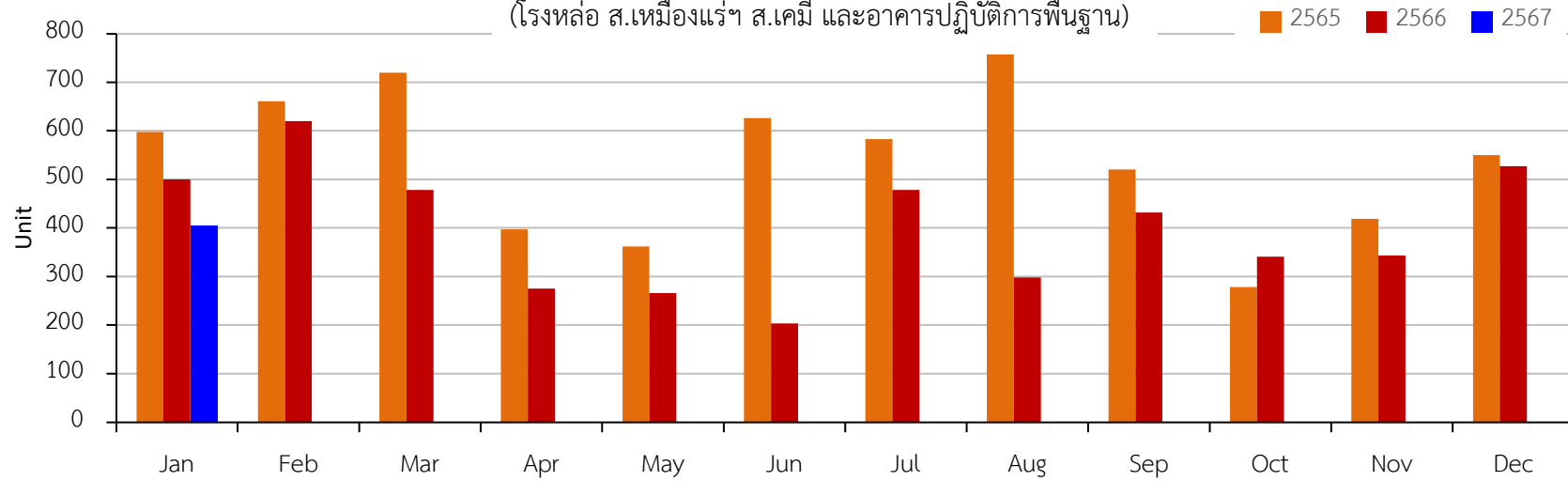
ค่าน้ำประปารวมเป็นเงิน (บาท)

-

\*\* ค่าน้ำประปาหน่วยละ 24 บาท

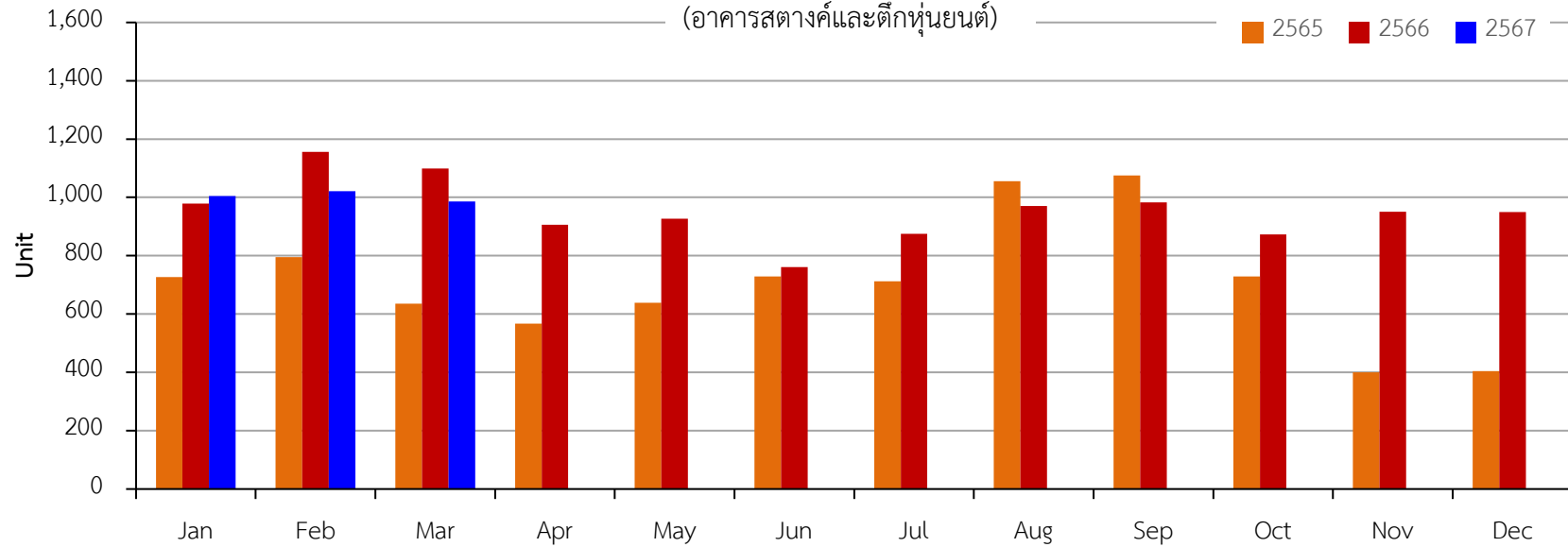
### ปริมาณการใช้น้ำมิเตอร์หน้าสาขาวิชาวิศวกรรมไฟฟ้า ปี 65-67

(โรงหล่อ ส.เหมืองแร่ฯ ส.เคมี และอาคารปฏิบัติการพื้นฐาน)

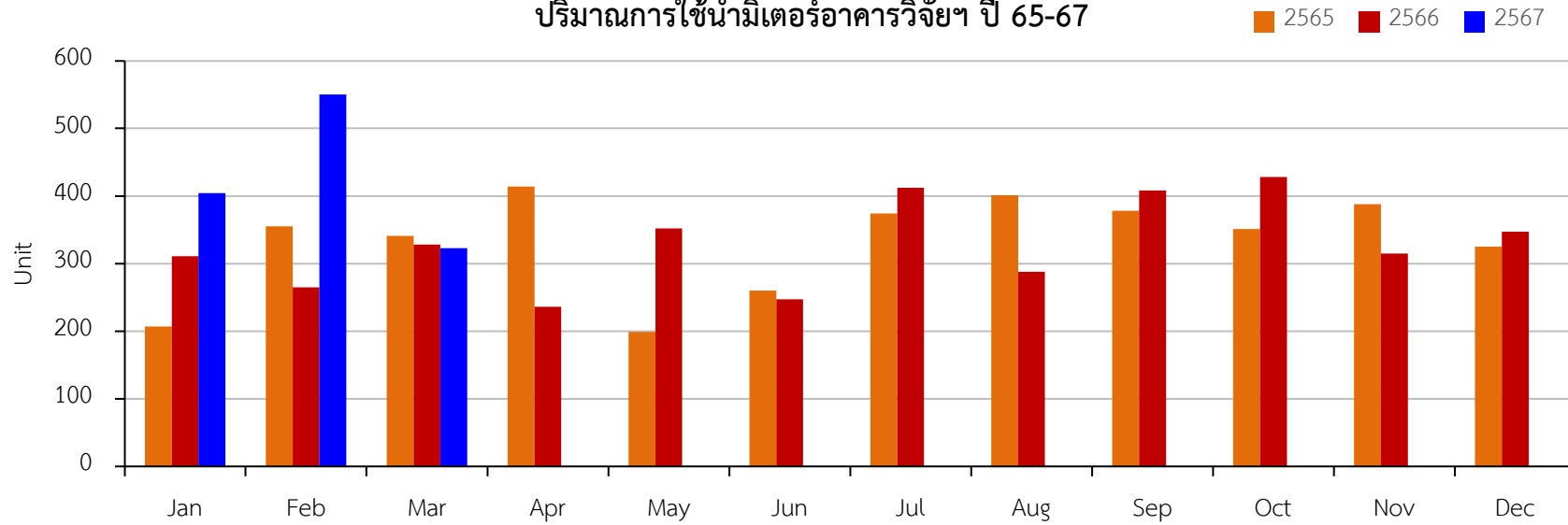


### ปริมาณการใช้น้ำมิเตอร์อาคารบริหาร ปี 65-67

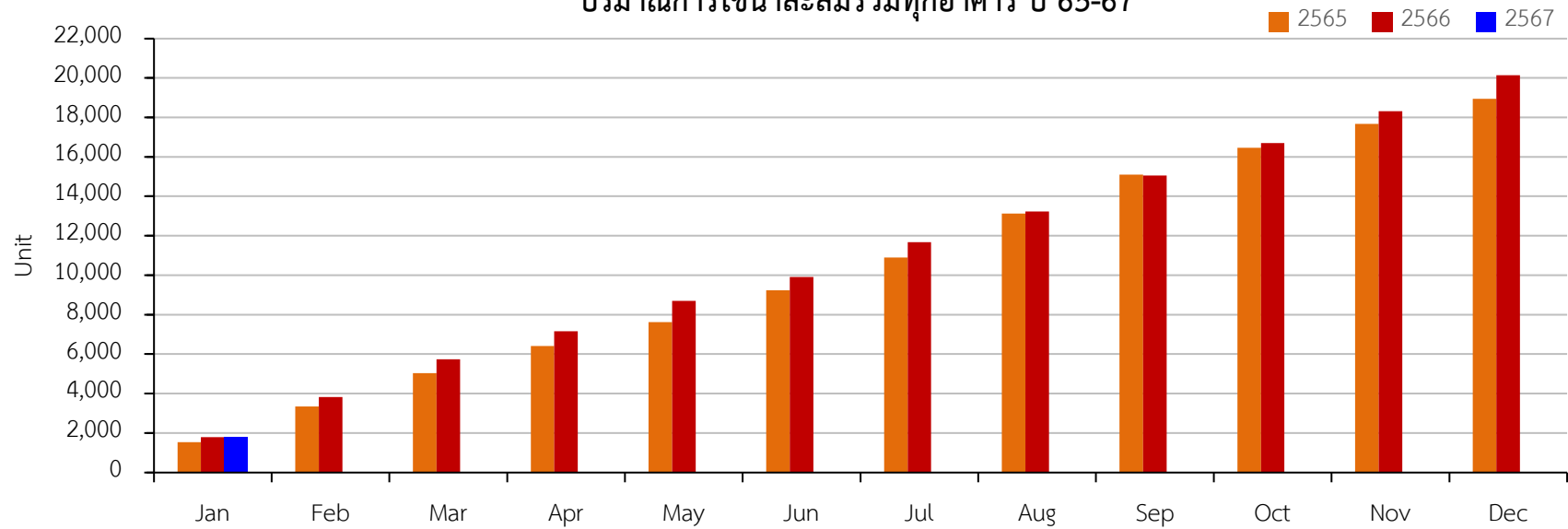
(อาคารสตางค์และตึกหุ่นยนต์)



ปริมาณการใช้น้ำมิเตอร์อาคารวิจัยฯ ปี 65-67



ปริมาณการใช้น้ำสะสมรวมทุกอาคาร ปี 65-67



สรุปปริมาณการใช้กำลังไฟฟ้าคณะวิศวกรรมศาสตร์

เดือนมกราคม

อาคาร	ปริมาณการใช้กำลังไฟฟ้า (unit)						
	ม.ค 65	ม.ค 66	ม.ค 67	เฉลี่ย ม.ค	เปรียบเทียบ ม.ค 65	เปรียบเทียบ ม.ค 66	เปรียบเทียบเฉลี่ย ม.ค
อาคารสตางค์มิ่งคลสุข	69,500	83,220	104,000	85,573	เพิ่ม 34,500 (49.6%)	เพิ่ม 20,780 (25%)	เพิ่ม 18,427 (21.5%)
อาคารบรรยายและปฏิบัติการเรียนรวม	17,344	18,176	19,536	18,352	เพิ่ม 2,192 (12.6%)	เพิ่ม 1,360 (7.5%)	เพิ่ม 1,184 (6.5%)
อาคาร ส. วิศวกรรมเคมี ปฏิบัติการ พื้นฐานและสโมสร นศ.	26,864	27,840	27,056	27,253	เพิ่ม 192 (0.7%)	ลด 784 (2.8%)	ลด 197 (0.7%)
อาคาร ส. วิศวกรรมเหมืองแร่ โรงหล่อ โลหะและโรงโม่ดีเซล	12,208	15,024	13,776	13,669	เพิ่ม 1,568 (12.8%)	ลด 1,248 (8.3%)	เพิ่ม 107 (0.8%)
อาคารวิจัยวิศวกรรมประยุกต์สิริธร	32,720	39,180	47,700	39,867	เพิ่ม 14,980 (45.8%)	เพิ่ม 8,520 (21.7%)	เพิ่ม 7,833 (19.6%)
รวมทุกอาคารของคณะฯ	158,636	183,440	212,068	184,715	เพิ่ม 53,432 (33.7%)	เพิ่ม 28,628 (15.6%)	เพิ่ม 27,353 (14.8%)

ค่าไฟฟ้ารวมคิดเป็นเงิน (บาท)

1,060,340

เดือนกุมภาพันธ์

อาคาร	ปริมาณการใช้กำลังไฟฟ้า (unit)						
	ก.พ 65	ก.พ 66	ก.พ 67	เฉลี่ย ก.พ	เปรียบเทียบ ก.พ 65	เปรียบเทียบ ก.พ 66	เปรียบเทียบเฉลี่ย ก.พ
อาคารสตางค์มิ่งคลสุข	64,300	93,800	105,900	88,000	เพิ่ม 41,600 (64.7%)	เพิ่ม 12,100 (12.9%)	เพิ่ม 17,900 (20.3%)
อาคารบรรยายและปฏิบัติการเรียนรวม	17,040	18,528	21,184	18,917	เพิ่ม 4,144 (24.3%)	เพิ่ม 2,656 (14.3%)	เพิ่ม 2,267 (12%)
อาคาร ส. วิศวกรรมเคมี ปฏิบัติการ พื้นฐานและสโมสร นศ.	28,512	26,896	29,888	28,432	เพิ่ม 1,376 (4.8%)	เพิ่ม 2,992 (11.1%)	เพิ่ม 1,456 (5.1%)
อาคาร ส. วิศวกรรมเหมืองแร่ โรงหล่อ โลหะและโรงโม่ดีเซล	11,136	14,880	14,912	13,643	เพิ่ม 3,776 (33.9%)	เพิ่ม 32 (0.2%)	เพิ่ม 1,269 (9.3%)
อาคารวิจัยวิศวกรรมประยุกต์สิริธร	30,980	42,390	48,800	40,723	เพิ่ม 17,820 (57.5%)	เพิ่ม 6,410 (15.1%)	เพิ่ม 8,077 (19.8%)
รวมทุกอาคารของคณะฯ	151,968	196,494	220,684	189,715	เพิ่ม 68,716 (45.2%)	เพิ่ม 24,190 (12.3%)	เพิ่ม 30,969 (16.3%)

ค่าไฟฟ้ารวมคิดเป็นเงิน (บาท)

1,103,420

## เดือนมีนาคม

อาคาร	ปริมาณการใช้กำลังไฟฟ้า (unit)						
	มี.ค 65	มี.ค 66	มี.ค 67	เฉลี่ย มี.ค	เปรียบเทียบ มี.ค 65	เปรียบเทียบ มี.ค 66	เปรียบเทียบเฉลี่ย มี.ค
อาคารสตางค์มิ่งคลสุข	85,000	104,900	101,400	97,100	เพิ่ม 16,400 (19.3%)	ลด 3,500 (3.3%)	เพิ่ม 4,300 (4.4%)
อาคารบรรยายและปฏิบัติการเรียนรวม	17,072	19,888	23,824	20,261	เพิ่ม 6,752 (39.6%)	เพิ่ม 3,936 (19.8%)	เพิ่ม 3,563 (17.6%)
อาคาร ส. วิศวกรรมเคมี ปฏิบัติการ พื้นฐานและสโมสร นศ.	22,672	24,928	28,000	25,200	เพิ่ม 5,328 (23.5%)	เพิ่ม 3,072 (12.3%)	เพิ่ม 2,800 (11.1%)
อาคาร ส. วิศวกรรมเหมืองแร่ฯ โรงหล่อ โลหะและโรงไปโอติเซล	14,272	15,344	15,184	14,933	เพิ่ม 912 (6.4%)	ลด 160 (1%)	เพิ่ม 251 (1.7%)
อาคารวิจัยวิศวกรรมประยุกต์สิรินธร	39,770	43,300	46,800	43,290	เพิ่ม 7,030 (17.7%)	เพิ่ม 3,500 (8.1%)	เพิ่ม 3,510 (8.1%)
รวมทุกอาคารของคณะฯ	178,786	208,360	215,208	200,785	เพิ่ม 36,422 (20.4%)	เพิ่ม 6,848 (3.3%)	เพิ่ม 14,423 (7.2%)

ค่าไฟฟ้ารวมคิดเป็นเงิน (บาท)

1,076,040

## สะสมเดือนมกราคม-มีนาคม

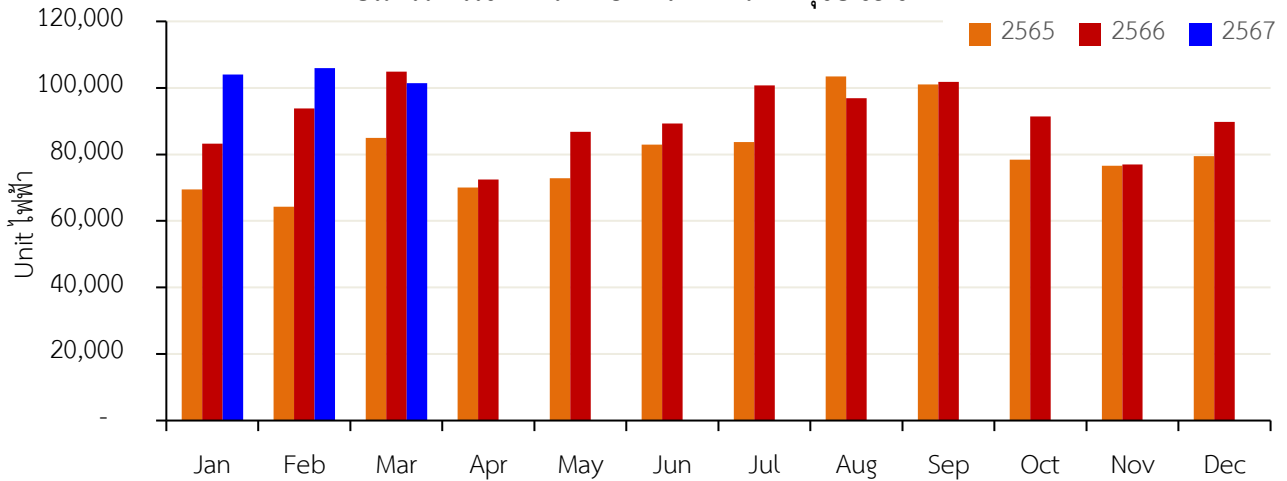
อาคาร	ปริมาณการใช้กำลังไฟฟ้า (unit)						
	ปี 65	ปี 66	ปี 67	เฉลี่ย	เปรียบเทียบปี 65	เปรียบเทียบปี 66	เปรียบเทียบเฉลี่ย
อาคารสตางค์มิ่งคลสุข	218,800	281,920	311,300	270,673	เพิ่ม 92,500 (42.3%)	เพิ่ม 29,380 (10.4%)	เพิ่ม 40,627 (15%)
อาคารบรรยายและปฏิบัติการเรียนรวม	51,456	56,592	64,544	57,531	เพิ่ม 13,088 (25.4%)	เพิ่ม 7,952 (14.1%)	เพิ่ม 7,013 (12.2%)
อาคาร ส. วิศวกรรมเคมี ปฏิบัติการ พื้นฐานและสโมสร นศ.	78,048	79,664	84,944	80,885	เพิ่ม 6,896 (8.8%)	เพิ่ม 5,280 (6.6%)	เพิ่ม 4,059 (5%)
อาคาร ส. วิศวกรรมเหมืองแร่ฯ โรงหล่อ โลหะและโรงไปโอติเซล	37,616	45,248	43,872	42,245	เพิ่ม 6,256 (16.6%)	ลด 1,376 (3%)	เพิ่ม 1,627 (3.9%)
อาคารวิจัยวิศวกรรมประยุกต์สิรินธร	103,470	124,870	143,300	123,880	เพิ่ม 39,830 (38.5%)	เพิ่ม 18,430 (14.8%)	เพิ่ม 19,420 (15.7%)
รวมทุกอาคารของคณะฯ	489,390	588,294	647,960	575,215	เพิ่ม 158,570 (32.4%)	เพิ่ม 59,666 (10.1%)	เพิ่ม 72,745 (12.6%)

ค่าไฟฟ้ารวมคิดเป็นเงิน (บาท)

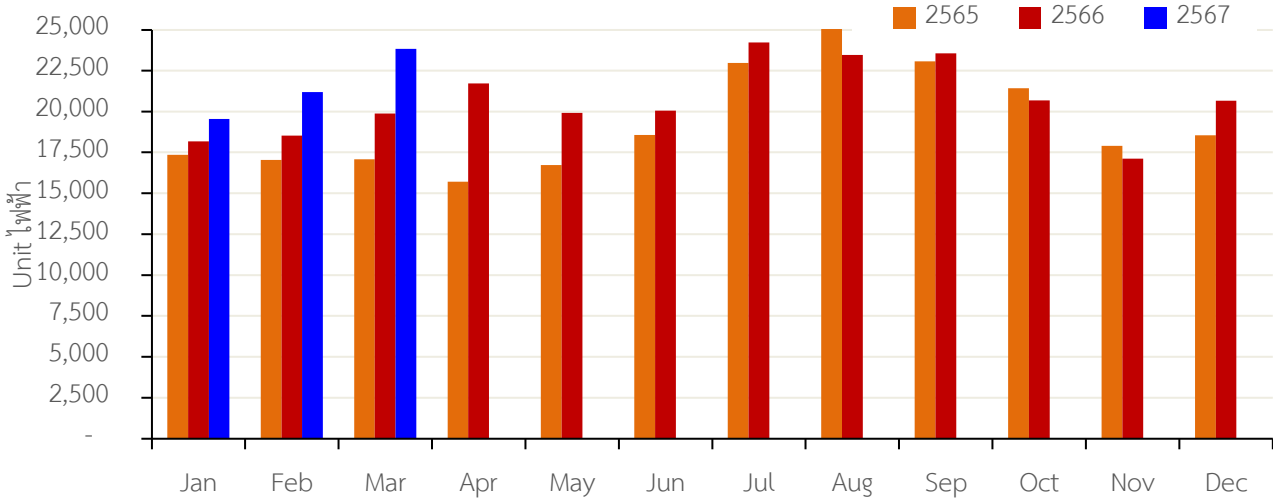
3,239,800

\*\* ค่าไฟฟ้าหน่วยละ 5 บาท

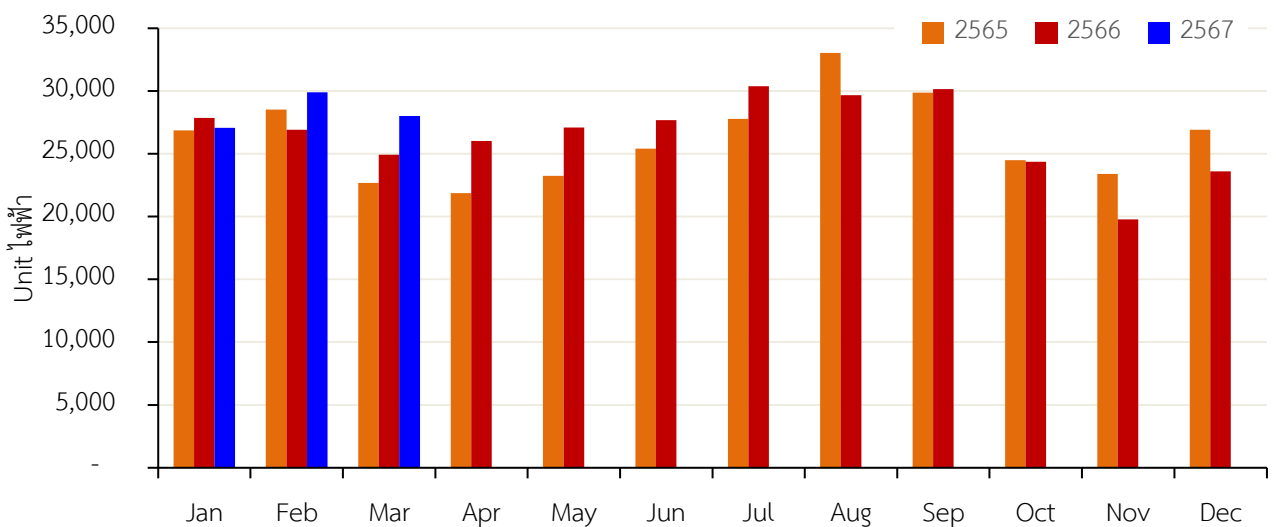
ปริมาณการใช้กำลังไฟฟ้าอาคารสตางค์มั่งคั่งปี 65-67



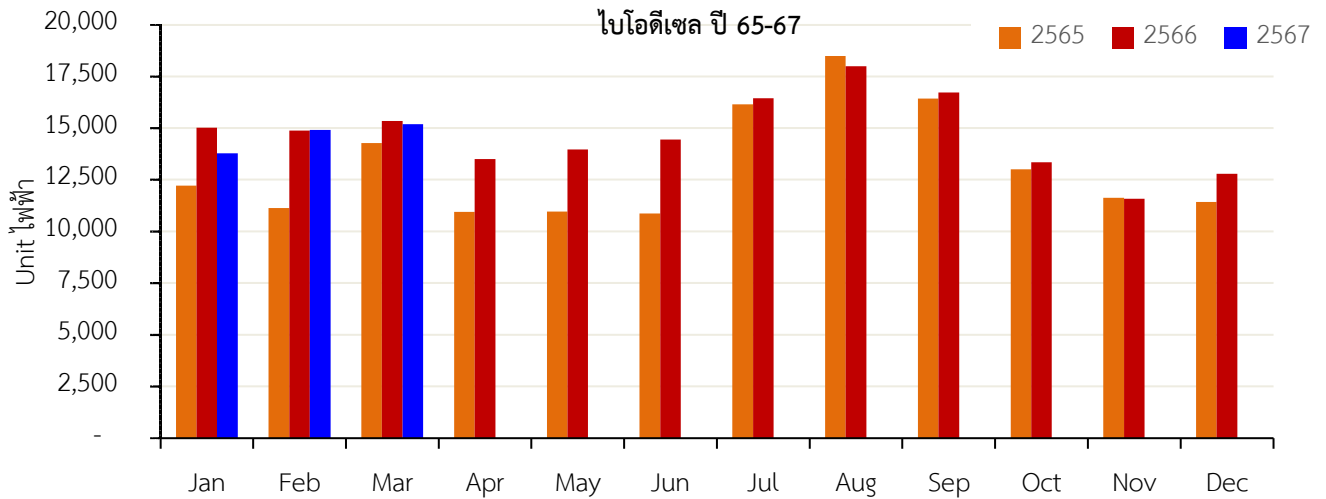
ปริมาณการใช้กำลังไฟฟ้าอาคารบรรยายและปฏิบัติการรวม ปี 65-67



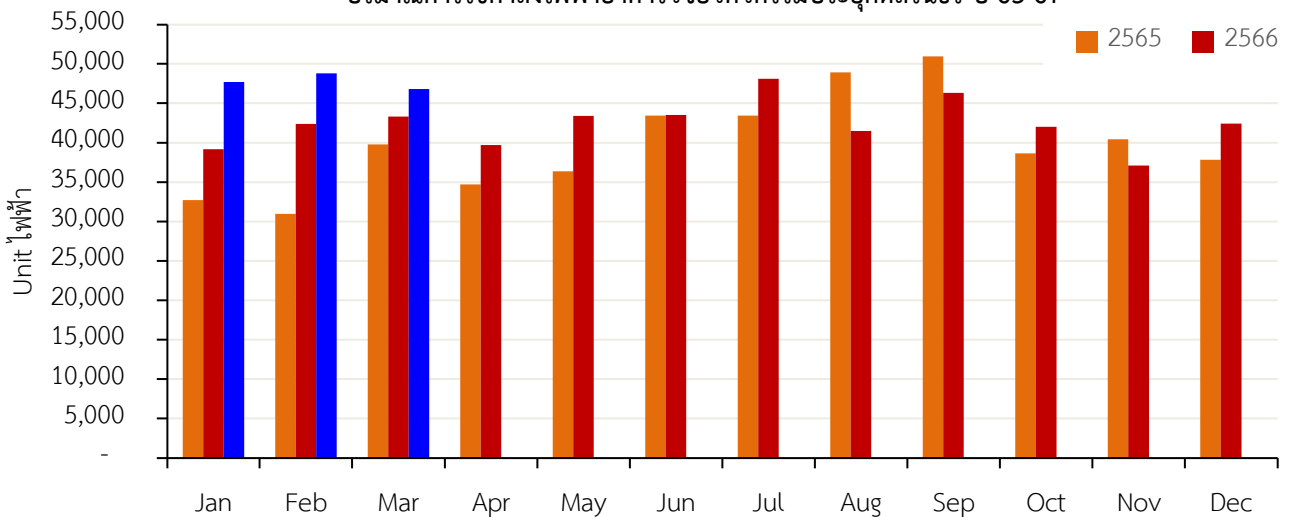
ปริมาณการใช้กำลังไฟฟ้าอาคารสาขาวิศวกรรมเคมี ปฏิบัติการพื้นฐานและสโมสรนักศึกษา ปี 65-67



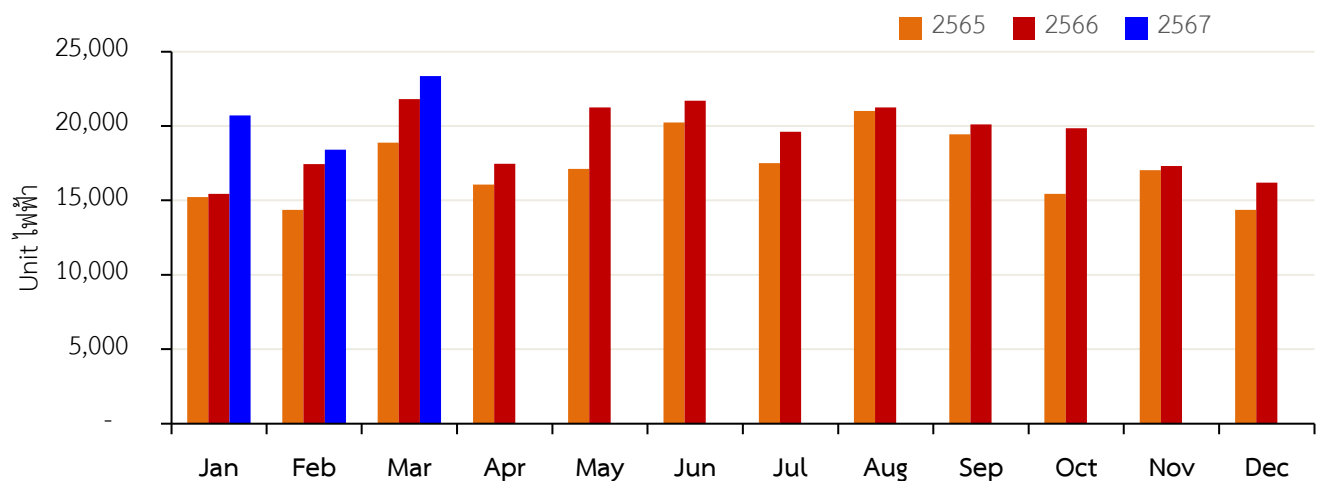
ปริมาณการใช้กำลังไฟฟ้าอาคารสาขาวิศวกรรมเหมืองแร่ตึกและวัสดุ โรงหล่อโลหะและโรงงานผลิต



ปริมาณการใช้กำลังไฟฟ้าอาคารวิจัยวิศวกรรมประยุกต์สิรินธร ปี 65-67

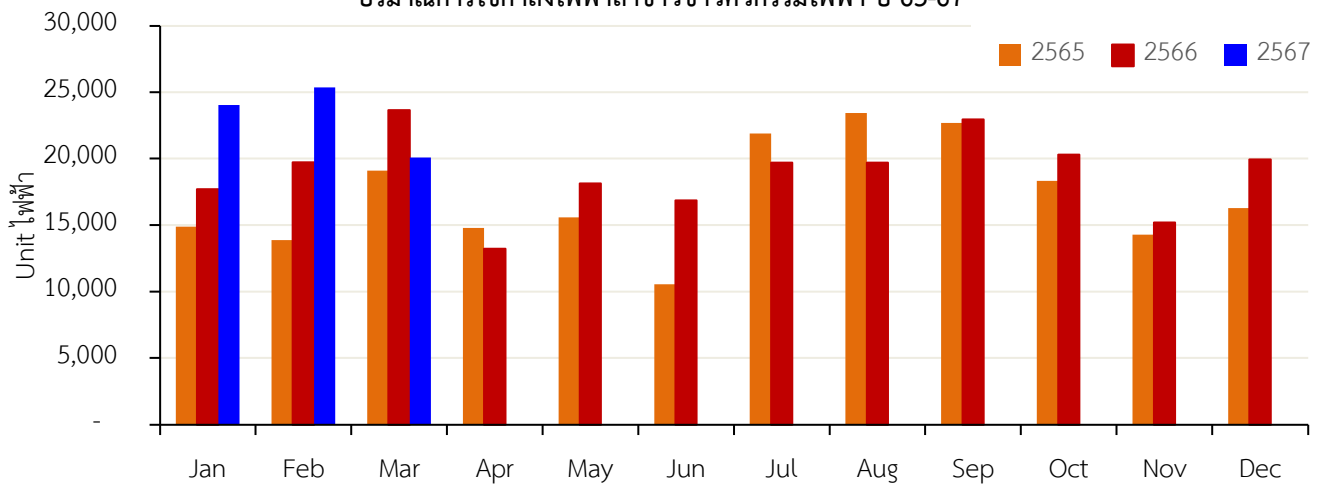


ปริมาณการใช้กำลังไฟฟ้าอาคารบริหาร ปี 65-67

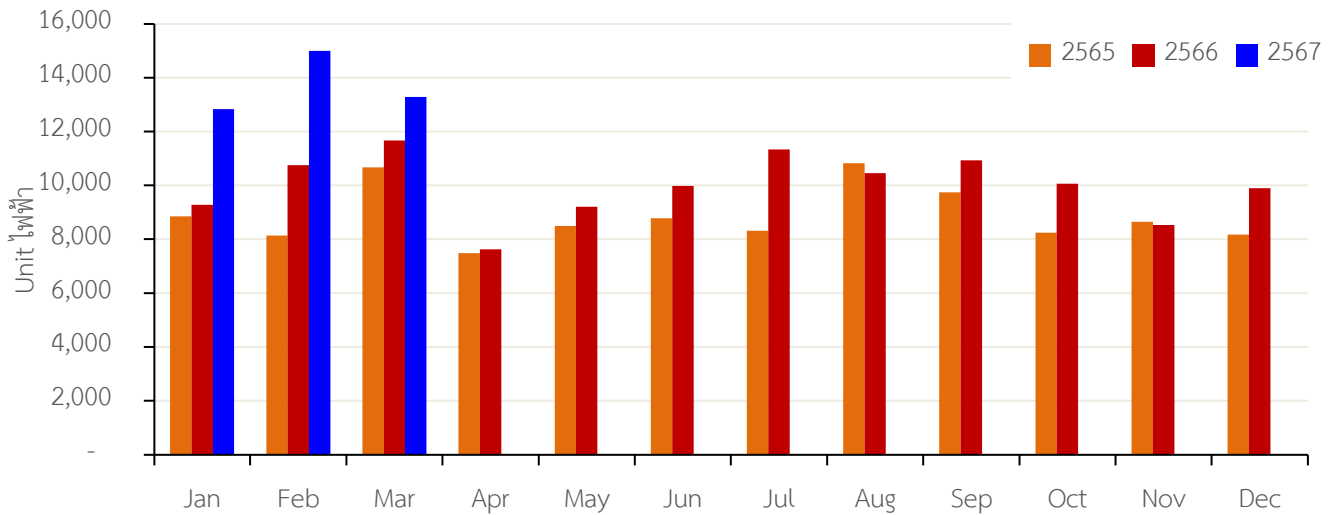




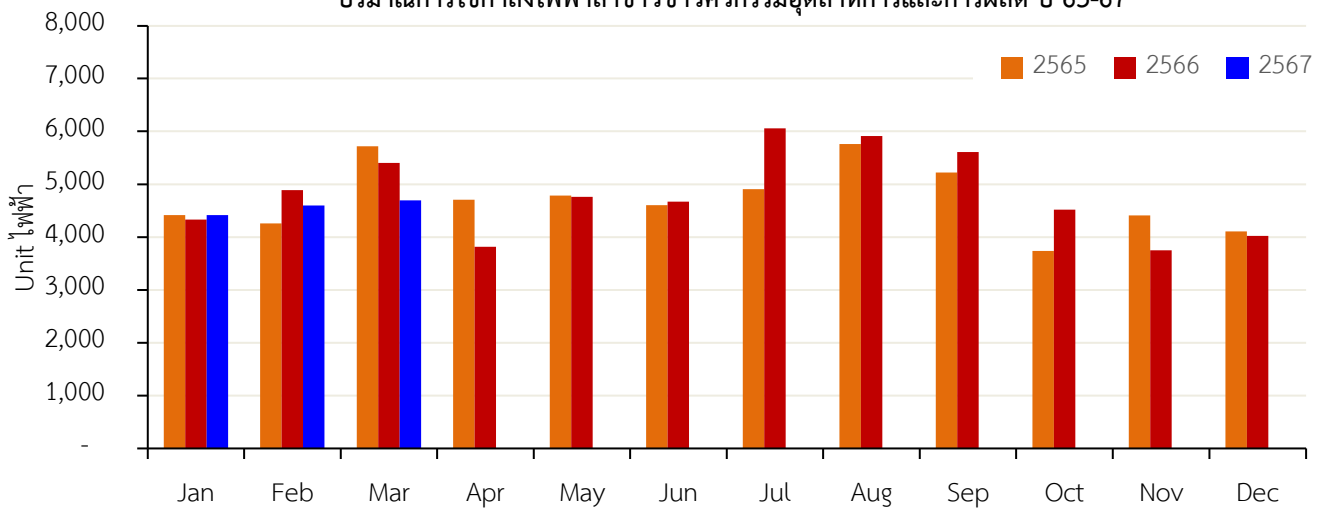
ปริมาณการใช้กำลังไฟฟ้าสาขาวิชาวิศวกรรมไฟฟ้า ปี 65-67



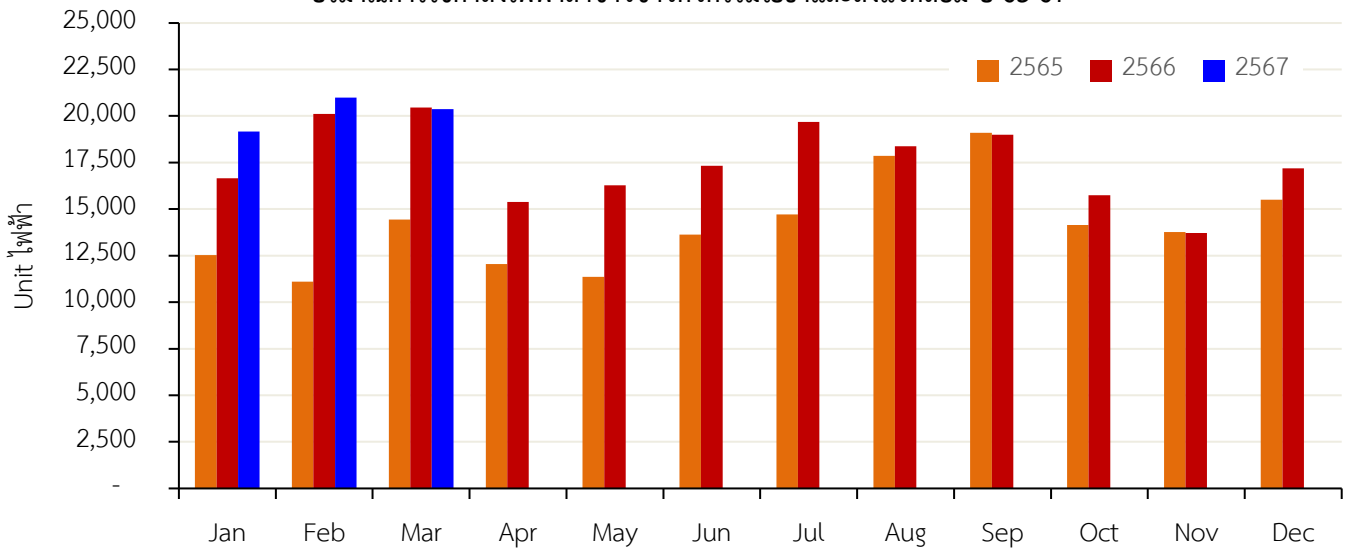
ปริมาณการใช้กำลังไฟฟ้าสาขาวิชาวิศวกรรมเครื่องกลและเมคาทรอนิกส์ ปี 65-67



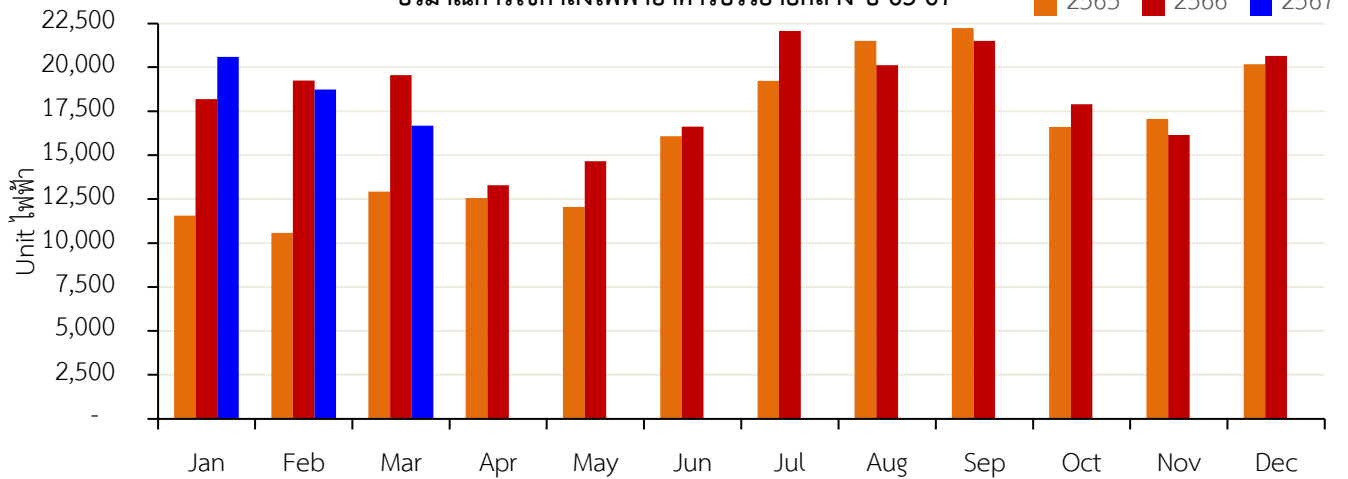
ปริมาณการใช้กำลังไฟฟ้าสาขาวิชาวิศวกรรมอุตสาหการและการผลิต ปี 65-67



ปริมาณการใช้กำลังไฟฟ้าสาขาวิชาวิศวกรรมโยธาและสิ่งแวดล้อม ปี 65-67



ปริมาณการใช้กำลังไฟฟ้าอาคารบรรยายกลาง ปี 65-67



ปริมาณการใช้กำลังไฟฟ้าสะสม ปี 65-67

