

สรุปรายงานปริมาณการใช้น้ำประปาคณะวิศวกรรมศาสตร์

ประจำเดือนตุลาคม

ลำดับ	อาคาร	ปริมาณการใช้น้ำ (UNIT)						
		ต.ค 64	ต.ค 65	ต.ค 66	เฉลี่ย ต.ค	เปรียบเทียบ ต.ค 64	เปรียบเทียบ ต.ค 65	เปรียบเทียบเฉลี่ย ต.ค
1	มิเตอร์หน้า ส.ไฟฟ้า	397	278	341	339	ลด 56 (14.1%)	เพิ่ม 63 (22.7%)	เพิ่ม 2 (0.7%)
2	มิเตอร์อาคารบริหาร	889	729	873	830	ลด 16 (1.8%)	เพิ่ม 144 (19.8%)	เพิ่ม 43 (5.1%)
3	มิเตอร์อาคารวิจัยฯ	175	351	428	318	เพิ่ม 253 (144.6%)	เพิ่ม 77 (21.9%)	เพิ่ม 110 (34.6%)
รวมทุกอาคารของคณะฯ		1,461	1,358	1,642	1,487	เพิ่ม 181 (12.4%)	เพิ่ม 284 (20.9%)	เพิ่ม 155 (10.4%)
ค่าน้ำประปารวมเป็นเงิน (บาท)		39,408						

ประจำเดือนพฤศจิกายน

ลำดับ	อาคาร	ปริมาณการใช้น้ำ (UNIT)						
		พ.ย 64	พ.ย 65	พ.ย 66	เฉลี่ย พ.ย	เปรียบเทียบ พ.ย 64	เปรียบเทียบ พ.ย 65	เปรียบเทียบเฉลี่ย พ.ย
1	มิเตอร์หน้า ส.ไฟฟ้า	394	419	343	385	ลด 51 (12.9%)	ลด 76 (18.1%)	ลด 42 (11%)
2	มิเตอร์อาคารบริหาร	1,049	400	951	800	ลด 98 (9.3%)	เพิ่ม 551 (137.8%)	เพิ่ม 151 (18.9%)
3	มิเตอร์อาคารวิจัยฯ	235	388	315	313	เพิ่ม 80 (34%)	ลด 73 (18.8%)	เพิ่ม 2 (0.7%)
รวมทุกอาคารของคณะฯ		1,678	1,207	1,609	1,498	ลด 69 (4.1%)	เพิ่ม 402 (33.3%)	เพิ่ม 111 (7.4%)
ค่าน้ำประปารวมเป็นเงิน (บาท)		38,616						

ประจำเดือนธันวาคม

ลำดับ	อาคาร	ปริมาณการใช้น้ำ (UNIT)						
		ธ.ค 64	ธ.ค 65	ธ.ค 66	เฉลี่ย ธ.ค	เปรียบเทียบ ธ.ค 64	เปรียบเทียบ ธ.ค 65	เปรียบเทียบเฉลี่ย ธ.ค
1	มิเตอร์หน้า ส.ไฟฟ้า	447	550	527	508	เพิ่ม 80 (17.9%)	ลด 23 (4.2%)	เพิ่ม 19 (3.7%)
2	มิเตอร์อาคารบริหาร	798	404	950	717	เพิ่ม 152 (19%)	เพิ่ม 546 (135.1%)	เพิ่ม 233 (32.4%)
3	มิเตอร์อาคารวิจัยฯ	276	325	347	316	เพิ่ม 71 (25.7%)	เพิ่ม 22 (6.8%)	เพิ่ม 31 (9.8%)
รวมทุกอาคารของคณะฯ		1,521	1,279	1,824	1,541	เพิ่ม 303 (19.9%)	เพิ่ม 545 (42.6%)	เพิ่ม 283 (18.3%)

ค่าน้ำประปารวมเป็นเงิน (บาท)

43,776

ปริมาณการใช้น้ำสะสมประจำเดือน มกราคม-ธันวาคม

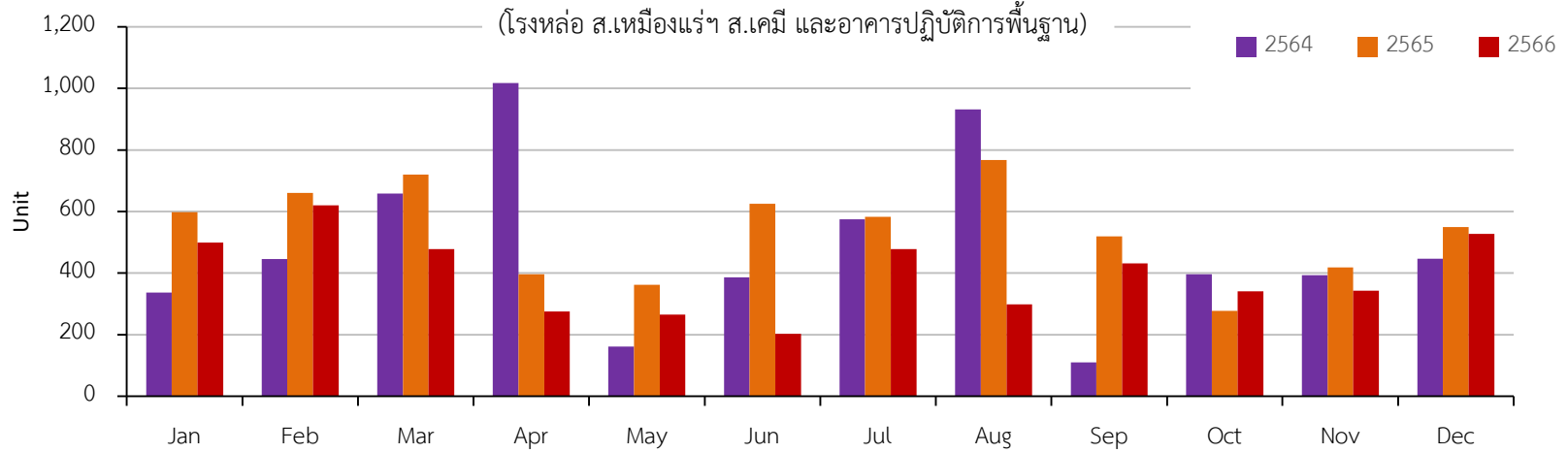
ลำดับ	อาคาร	ปริมาณการใช้น้ำ (UNIT)						
		ม.ค-ธ.ค 64	ม.ค-ธ.ค 65	ม.ค-ธ.ค 66	เฉลี่ย ม.ค-ธ.ค	เปรียบเทียบ ม.ค-ธ.ค 64	เปรียบเทียบ ม.ค-ธ.ค 65	เปรียบเทียบเฉลี่ย ม.ค-ธ.ค
1	มิเตอร์หน้า ส.ไฟฟ้า	5,861	6,482	4,761	5,701	ลด 1,100 (18.8%)	ลด 1,721 (26.6%)	ลด 940 (16.5%)
2	มิเตอร์อาคารบริหาร	14,421	8,467	11,430	11,439	ลด 2,991 (20.7%)	เพิ่ม 2,963 (35%)	ลด 9 (0.1%)
3	มิเตอร์อาคารวิจัยฯ	2,740	3,993	3,937	3,557	เพิ่ม 1,197 (43.7%)	ลด 56 (1.4%)	เพิ่ม 380 (10.7%)
รวมทุกอาคารของคณะฯ		23,022	18,942	20,128	20,697	ลด 2,894 (12.6%)	เพิ่ม 1,186 (6.3%)	ลด 569 (2.8%)

ค่าน้ำประปารวมเป็นเงิน (บาท)

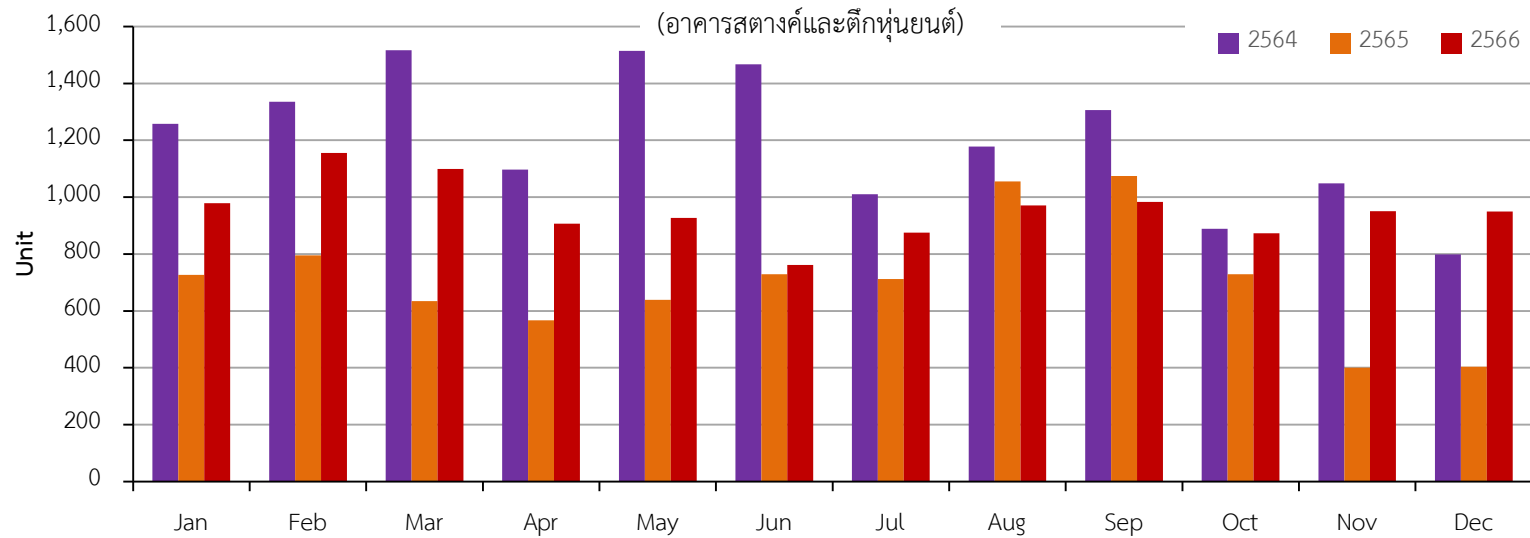
483,072

\*\* ค่าน้ำประปาหน่วยละ 24 บาท

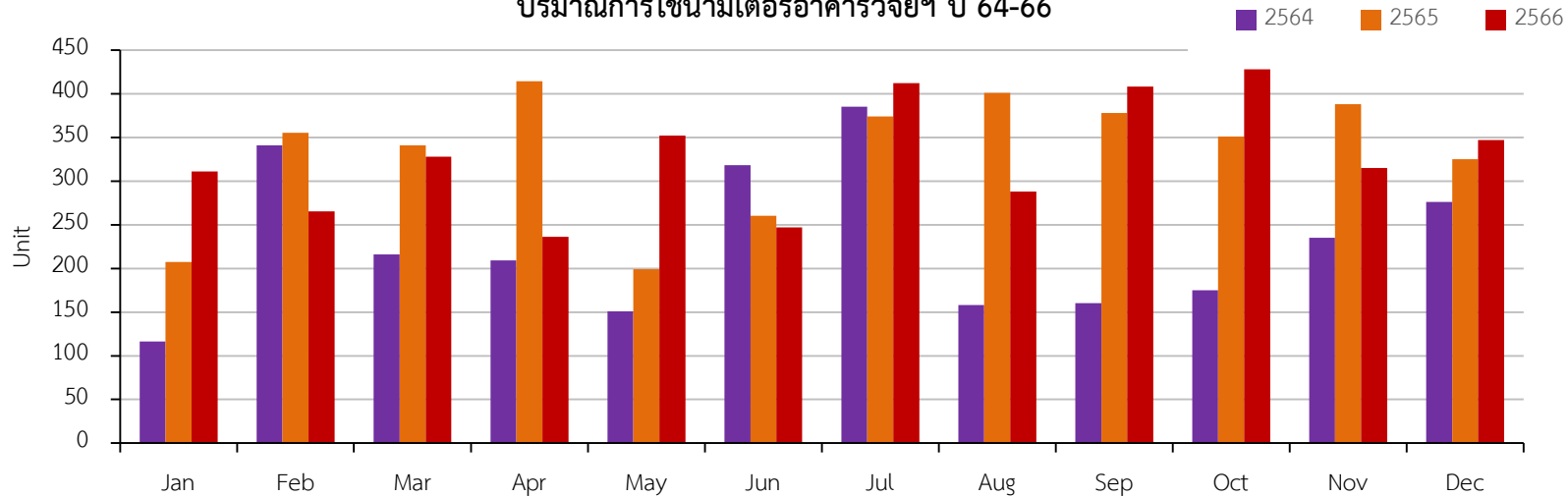
### ปริมาณการใช้น้ำมิเตอร์หน้าสาขาวิศวกรรมไฟฟ้า ปี 64-66



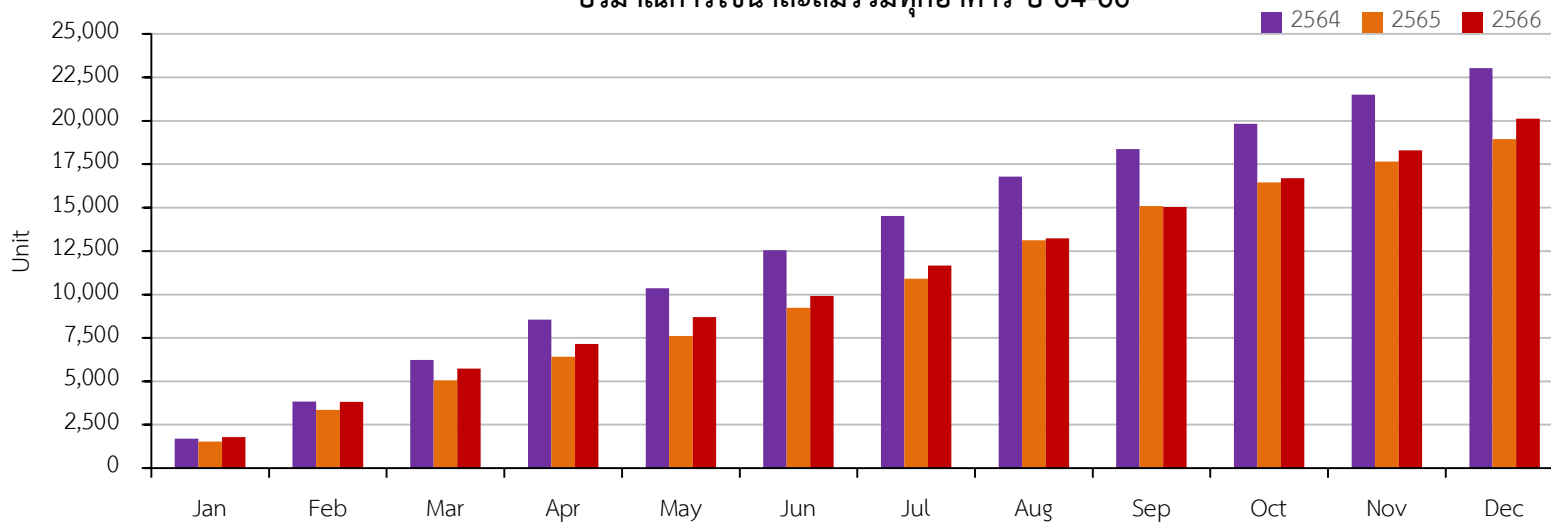
### ปริมาณการใช้น้ำมิเตอร์อาคารบริหาร ปี 64-66



ปริมาณการใช้น้ำมิเตอร์อาคารวิจัยฯ ปี 64-66



ปริมาณการใช้น้ำสะสมรวมทุกอาคาร ปี 64-66



สรุปปริมาณการใช้กำลังไฟฟ้าคณะวิศวกรรมศาสตร์

เดือนตุลาคม

อาคาร	ปริมาณการใช้กำลังไฟฟ้า (unit)						
	ต.ค 64	ต.ค 65	ต.ค 66	เฉลี่ย ต.ค	เปรียบเทียบ ต.ค 64	เปรียบเทียบ ต.ค 65	เปรียบเทียบเฉลี่ย ต.ค
อาคารสตางค์มิ่งคลสุข	68,600	78,400	91,400	79,467	เพิ่ม 22,800 (33.2%)	เพิ่ม 13,000 (16.6%)	เพิ่ม 11,933 (15%)
อาคารบรรยายและปฏิบัติการเรียนรวม	16,896	21,424	20,688	19,669	เพิ่ม 3,792 (22.4%)	ลด 736 (3.4%)	เพิ่ม 1,019 (5.2%)
อาคาร ส. วิศวกรรมเคมี ปฏิบัติการ พื้นฐานและสโมสร นศ.	20,992	24,496	24,352	23,280	เพิ่ม 3,360 (16%)	ลด 144 (0.6%)	เพิ่ม 1,072 (4.6%)
อาคาร ส. วิศวกรรมเหมืองแร่ฯ โรงหล่อ โลหะและโรงไปโอดีเซล	12,000	13,008	13,344	12,784	เพิ่ม 1,344 (11.2%)	เพิ่ม 336 (2.6%)	เพิ่ม 560 (4.4%)
อาคารวิจัยวิศวกรรมประยุกต์สิริธร	31,480	38,650	42,000	37,377	เพิ่ม 10,520 (33.4%)	เพิ่ม 3,350 (8.7%)	เพิ่ม 4,623 (12.4%)
รวมทุกอาคารของคณะฯ	149,968	175,978	191,784	172,577	เพิ่ม 41,816 (27.9%)	เพิ่ม 15,806 (9%)	เพิ่ม 19,207 (11.1%)

ค่าไฟฟ้ารวมคิดเป็นเงิน (บาท)

958,920

เดือนพฤศจิกายน

อาคาร	ปริมาณการใช้กำลังไฟฟ้า (unit)						
	พ.ย 64	พ.ย 65	พ.ย 66	เฉลี่ย พ.ย	เปรียบเทียบ พ.ย 64	เปรียบเทียบ พ.ย 65	เปรียบเทียบเฉลี่ย พ.ย
อาคารสตางค์มิ่งคลสุข	66,100	76,600	77,000	73,233	เพิ่ม 10,900 (16.5%)	เพิ่ม 400 (0.5%)	เพิ่ม 3,767 (5.1%)
อาคารบรรยายและปฏิบัติการเรียนรวม	14,112	17,904	17,120	16,379	เพิ่ม 3,008 (21.3%)	ลด 784 (4.4%)	เพิ่ม 741 (4.5%)
อาคาร ส. วิศวกรรมเคมี ปฏิบัติการ พื้นฐานและสโมสร นศ.	20,464	23,392	19,760	21,205	ลด 704 (3.4%)	ลด 3,632 (15.5%)	ลด 1,445 (6.8%)
อาคาร ส. วิศวกรรมเหมืองแร่ฯ โรงหล่อ โลหะและโรงไปโอดีเซล	9,344	11,632	11,584	10,853	เพิ่ม 2,240 (24%)	ลด 48 (0.4%)	เพิ่ม 731 (6.7%)
อาคารวิจัยวิศวกรรมประยุกต์สิริธร	37,610	40,440	37,100	38,383	ลด 510 (1.4%)	ลด 3,340 (8.3%)	ลด 1,283 (3.3%)
รวมทุกอาคารของคณะฯ	147,630	169,968	162,564	160,054	เพิ่ม 14,934 (10.1%)	ลด 7,404 (4.4%)	เพิ่ม 2,510 (1.6%)

ค่าไฟฟ้ารวมคิดเป็นเงิน (บาท)

812,820

## เดือนธันวาคม

อาคาร	ปริมาณการใช้กำลังไฟฟ้า (unit)							
	ธ.ค 64	ธ.ค 65	ธ.ค 66	เฉลี่ย ธ.ค	เปรียบเทียบ ธ.ค 64	เปรียบเทียบ ธ.ค 65	เปรียบเทียบเฉลี่ย ธ.ค	
อาคารสตางค์มั่งคดสุข	67,900	79,500	89,800	79,067	เพิ่ม 21,900 (32.3%)	เพิ่ม 10,300 (13%)	เพิ่ม 10,733 (13.6%)	
อาคารบรรยายและปฏิบัติการเรียนรวม	14,032	18,544	20,656	17,744	เพิ่ม 6,624 (47.2%)	เพิ่ม 2,112 (11.4%)	เพิ่ม 2,912 (16.4%)	
อาคาร ส. วิศวกรรมเคมี ปฏิบัติการ พื้นฐานและสโมสร นศ.	21,184	26,896	23,584	23,888	เพิ่ม 2,400 (11.3%)	ลด 3,312 (12.3%)	ลด 304 (1.3%)	
อาคาร ส. วิศวกรรมเหมืองแร่ โรงหล่อ โลหะและโรงไปโอดีเซล	10,368	11,424	12,784	11,525	เพิ่ม 2,416 (23.3%)	เพิ่ม 1,360 (11.9%)	เพิ่ม 1,259 (10.9%)	
อาคารวิจัยวิศวกรรมประยุกต์สิรินธร	30,100	37,810	42,400	36,770	เพิ่ม 12,300 (40.9%)	เพิ่ม 4,590 (12.1%)	เพิ่ม 5,630 (15.3%)	
รวมทุกอาคารของคณะฯ	143,584	174,174	189,224	168,994	เพิ่ม 45,640 (31.8%)	เพิ่ม 15,050 (8.6%)	เพิ่ม 20,230 (12%)	

ค่าไฟฟ้ารวมคิดเป็นเงิน (บาท)

946,120

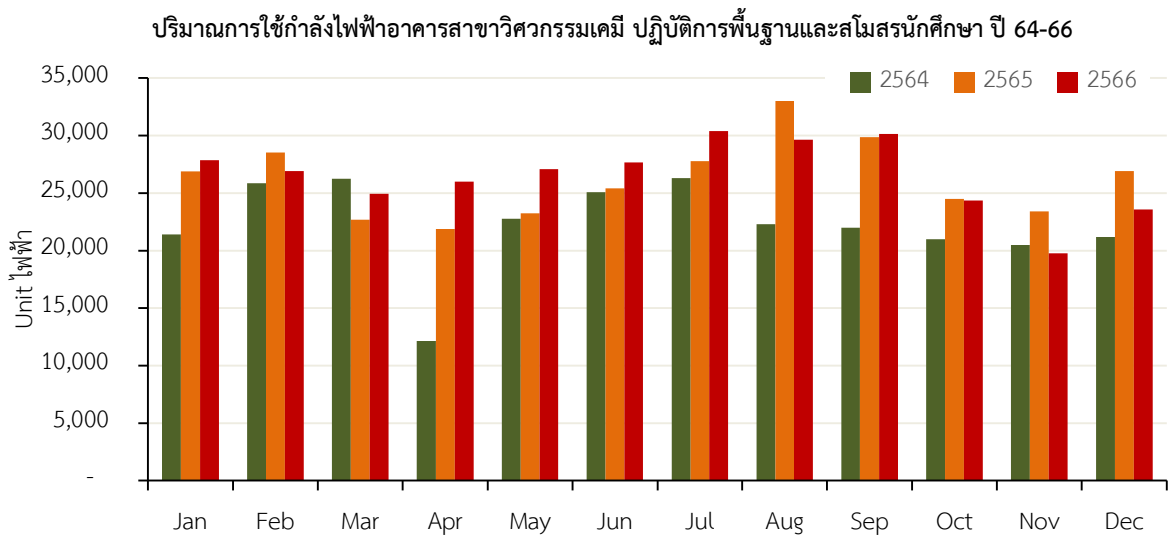
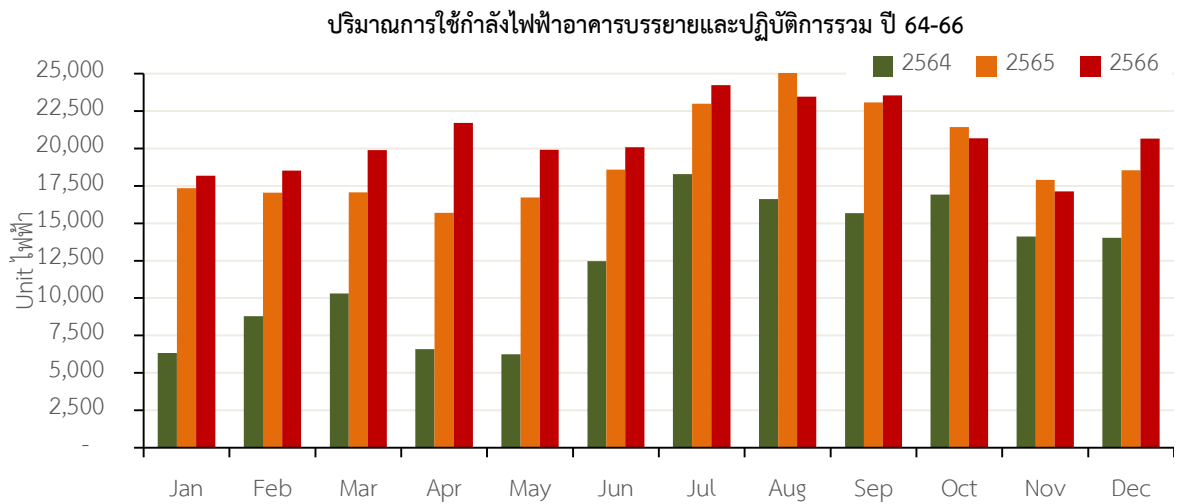
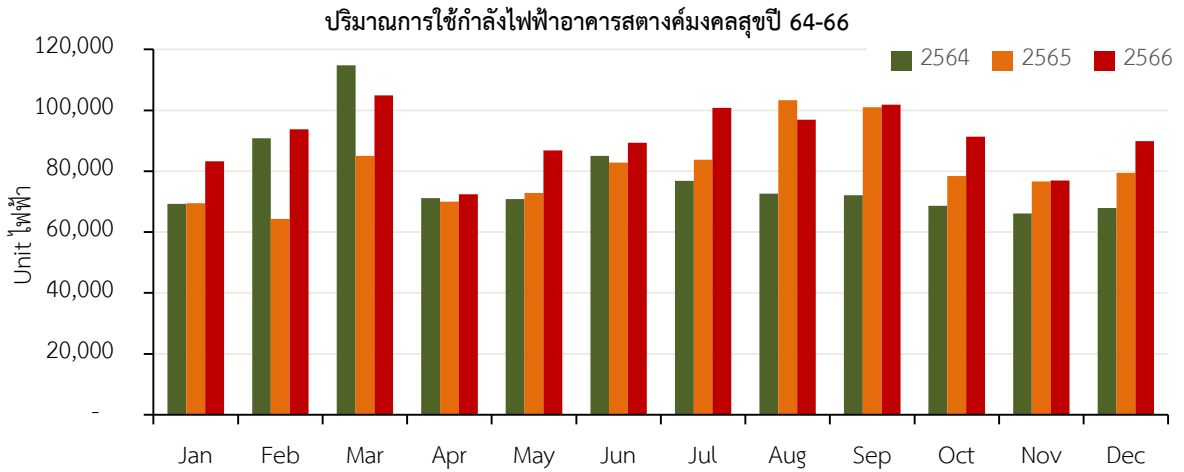
## สะสมเดือนมกราคม-ธันวาคม

อาคาร	ปริมาณการใช้กำลังไฟฟ้า (unit)							
	ปี 64	ปี 65	ปี 66	เฉลี่ย	เปรียบเทียบปี 64	เปรียบเทียบปี 65	เปรียบเทียบเฉลี่ย	
อาคารสตางค์มั่งคดสุข	926,040	967,100	1,088,020	993,720	เพิ่ม 161,980 (17.5%)	เพิ่ม 120,920 (12.5%)	เพิ่ม 94,300 (9.5%)	
อาคารบรรยายและปฏิบัติการเรียนรวม	146,320	231,440	247,984	208,581	เพิ่ม 101,664 (69.5%)	เพิ่ม 16,544 (7.1%)	เพิ่ม 39,403 (18.9%)	
อาคาร ส. วิศวกรรมเคมี ปฏิบัติการ พื้นฐานและสโมสร นศ.	266,704	313,984	318,272	299,653	เพิ่ม 51,568 (19.3%)	เพิ่ม 4,288 (1.4%)	เพิ่ม 18,619 (6.2%)	
อาคาร ส. วิศวกรรมเหมืองแร่ โรงหล่อ โลหะและโรงไปโอดีเซล	129,744	157,504	176,032	154,427	เพิ่ม 46,288 (35.7%)	เพิ่ม 18,528 (11.8%)	เพิ่ม 21,605 (14%)	
อาคารวิจัยวิศวกรรมประยุกต์สิรินธร	423,400	478,200	508,870	470,157	เพิ่ม 85,470 (20.2%)	เพิ่ม 30,670 (6.4%)	เพิ่ม 38,713 (8.2%)	
รวมทุกอาคารของคณะฯ	1,892,208	2,148,228	2,339,178	2,126,538	เพิ่ม 446,970 (23.6%)	เพิ่ม 190,950 (8.9%)	เพิ่ม 212,640 (10%)	

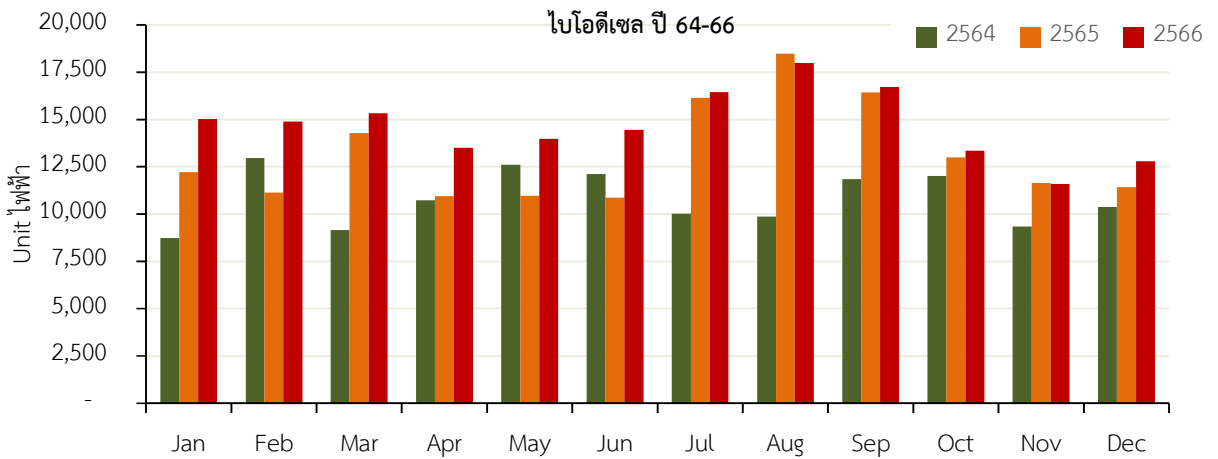
ค่าไฟฟ้ารวมคิดเป็นเงิน (บาท)

11,695,890

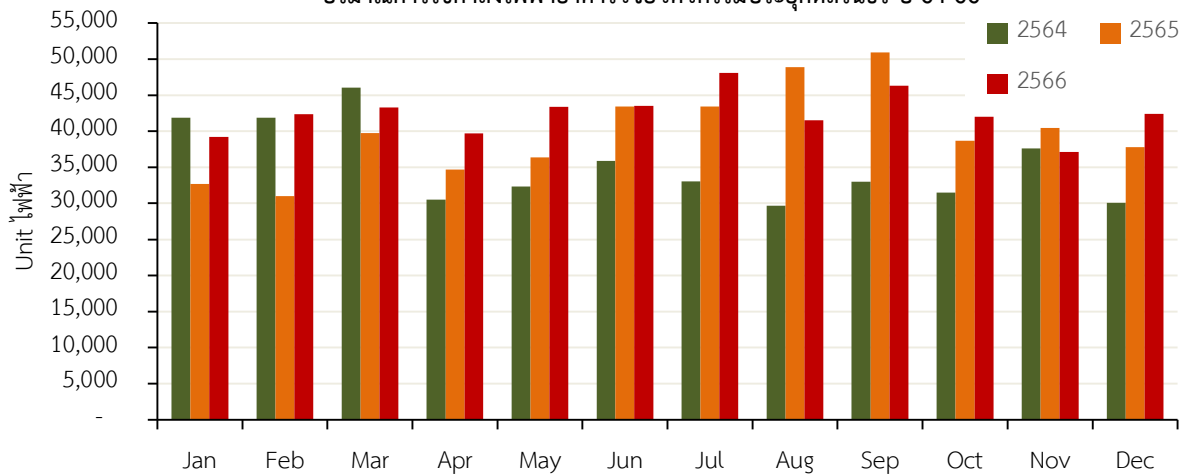
\*\* ค่าไฟฟ้าหน่วยละ 5 บาท



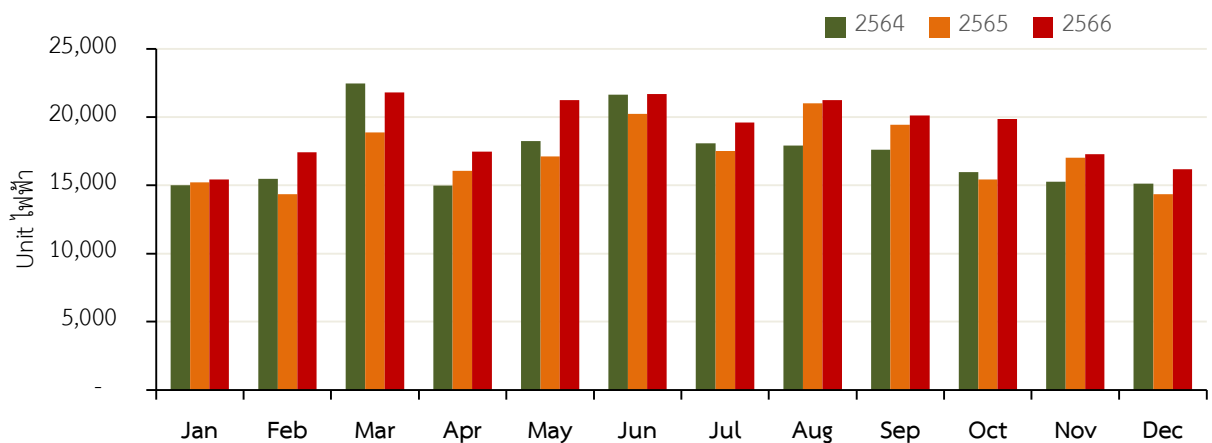
ปริมาณการใช้กำลังไฟฟ้าอาคารสาขาวิศวกรรมเหมืองแร่ตึกและวัสดุ โรงหล่อโลหะและโรงงานผลิต



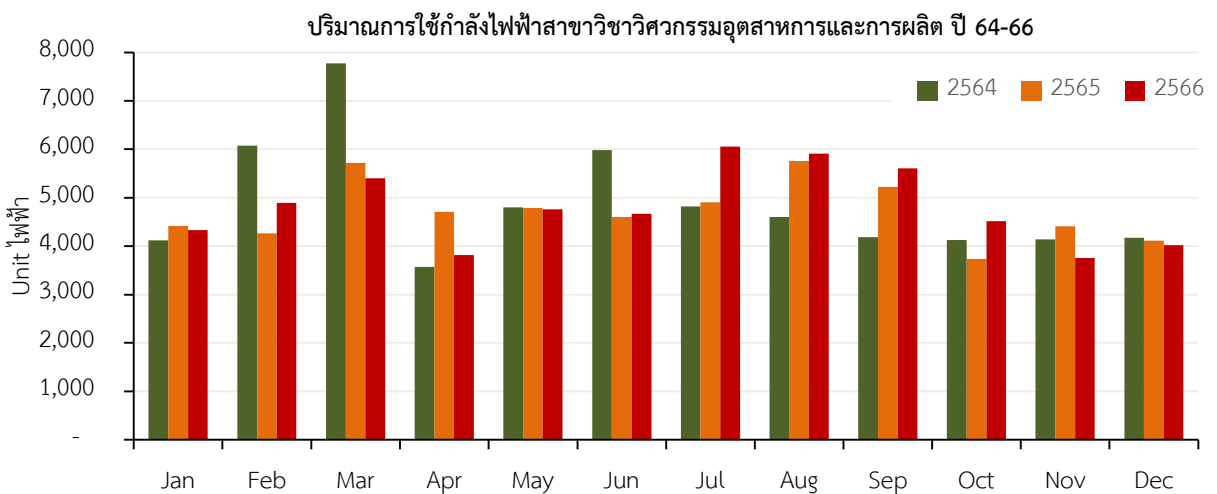
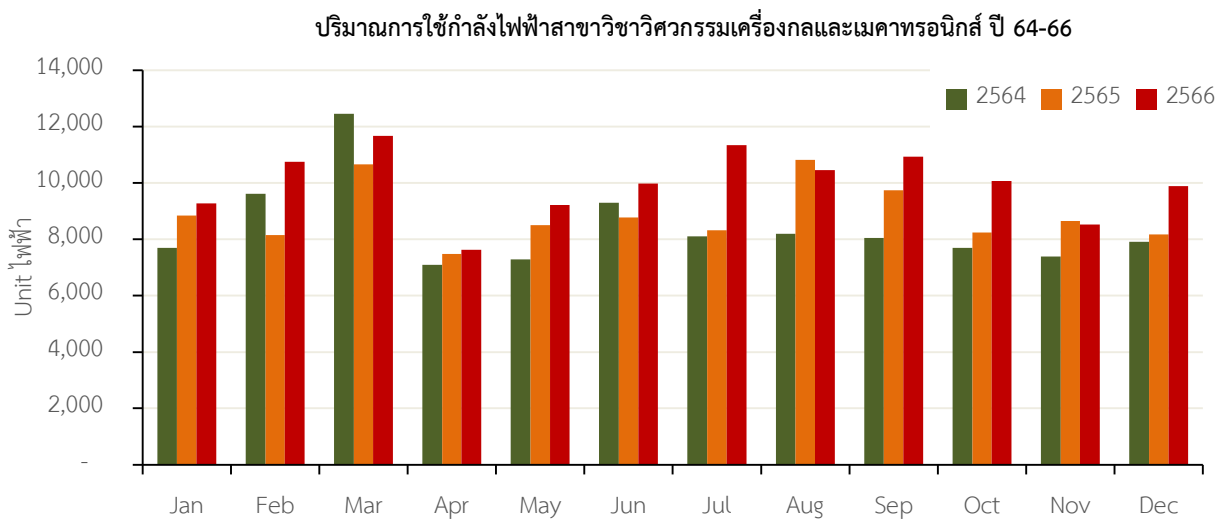
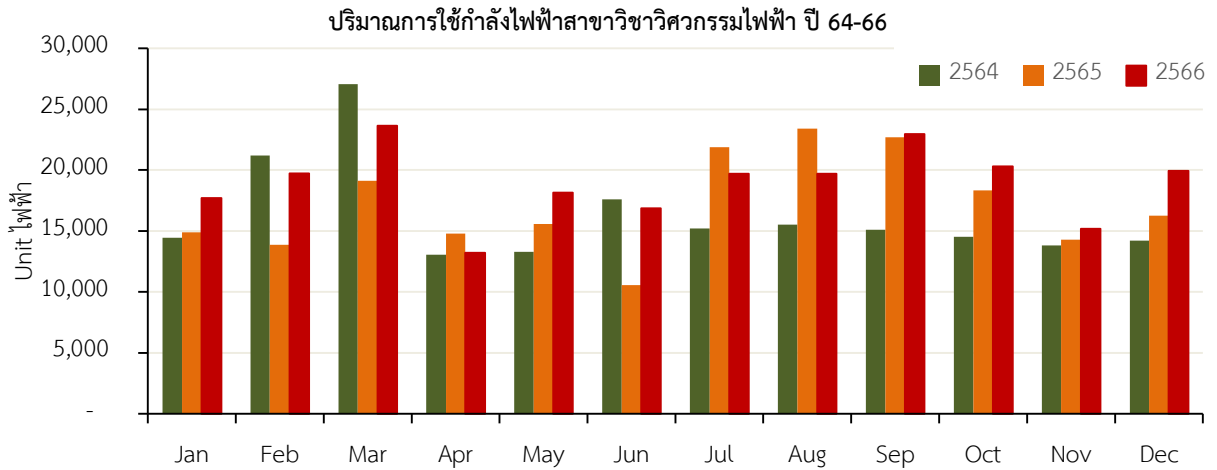
ปริมาณการใช้กำลังไฟฟ้าอาคารวิจัยวิศวกรรมประยุกต์สิรินธร ปี 64-66



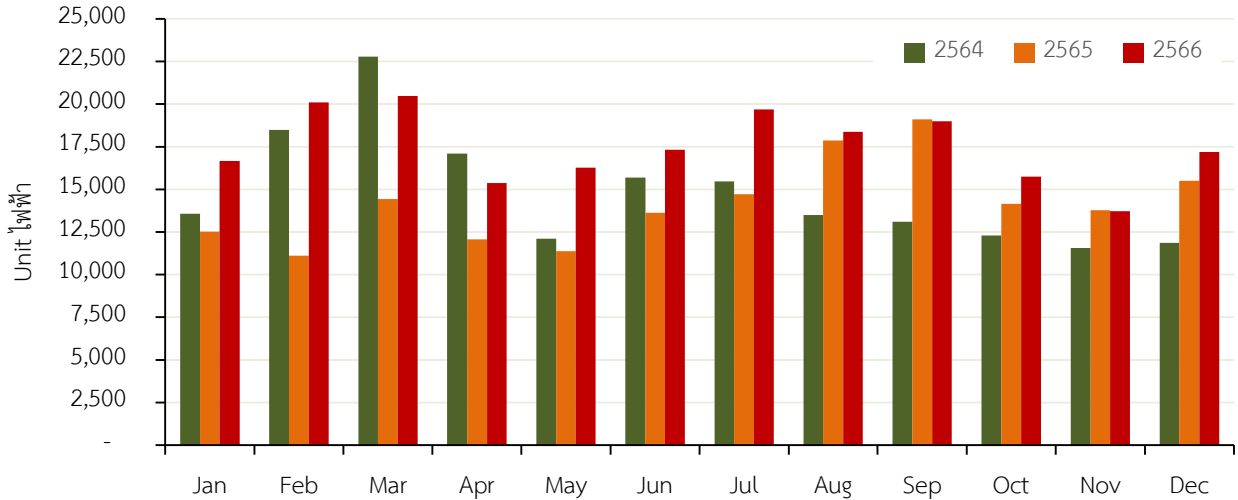
ปริมาณการใช้กำลังไฟฟ้าอาคารบริหาร ปี 64-66



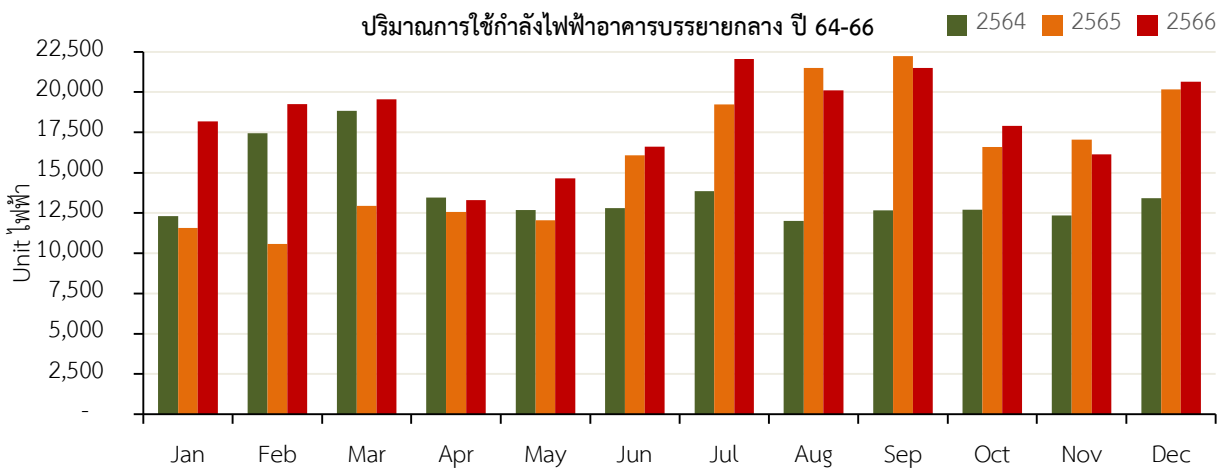




ปริมาณการใช้กำลังไฟฟ้าสาขาวิชาวิศวกรรมโยธาและสิ่งแวดล้อม ปี 64-66



ปริมาณการใช้กำลังไฟฟ้าอาคารบรรยายกลาง ปี 64-66



ปริมาณการใช้กำลังไฟฟ้าสะสม ปี 64-66

